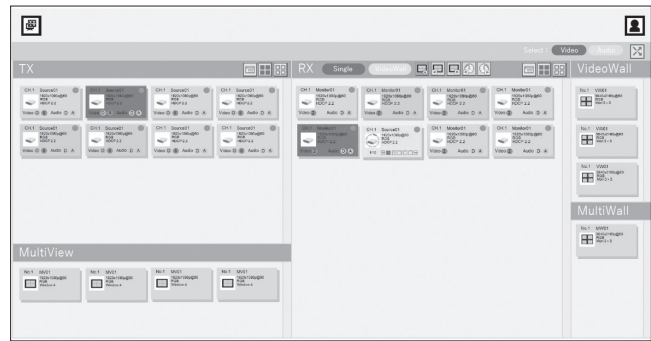


NEX-SAPP1はWindows PCにインストールして使用する、イメージクス社製NEX-SMARTシリーズ機器の送信器、受信器の初期化および映像・音声の切り替えを行うソフトウェアです。



特 長

- NEX-SAPP1はWindows PCにインストールして使用する、イメージクス社製NEX-SMARTシリーズ機器の送信器、受信器の初期化および映像・音声の切り替えを行うソフトウェアです。
- 初回起動時にはアクティベートが必要です。ライセンス購入時に発行されるアクティベートキーを大切に保管してください。ライセンスキーは発行から初回機能認証時まで有効期限がありますのでご注意ください。
- 映像ルーティング 任意のTXのMDMI入力映像を、任意のRXのHDMI出力映像に切り替え出力することができます。映像の切り替えには、NativeモードとSeamlessモードがあります。
- Nativeモードは4K4:4:4の解像度まで対応し、低遅延の映像を提供します。TX側でのリサイズ機能が使用できないため、NativeモードではMultiView表示ができません。また、映像の切り替わり時に信号同期のため、映像が一旦ブラックアウトします。
- Seamlessモードでは、短画面ではD5(1080@60)に映像をリサイズし、高速切り替えを実現します。
- 【Multiview(分割映像)表示】
単一のモニタに複数の映像ソースを合成して表示する機能です。Seamlessモード時のみ、62種類のテンプレートをもとにレイアウト設定することが可能です。MultiView表示に割り当てられたTX映像は、設定に合わせて自動的にTX側でリサイズされます。MultiViewのパターンの最大登録数は48です。
- 【VideoWall表示】
複数のモニタに1つのTX映像を分割して表示する機能です。最大8x8のVideoWallを構成することができます。使用するモニタ寸法を入力することで、ベゼル自動計算を行い、モニタ間のつなぎ目をきれいに揃えることができます。VideoWallのパターンの最大登録数は32です。

主な仕様

<ハードウェア>

項目	要件	
プロセッサ (CPU)	ベース動作周波数	1.1ギガヘルツ(GHz)以上
	CPUコア数	2以上
	アーキテクチャ(ビット幅)	64ビット(x64)
	モデル※1	Intel® Core™ i3/i5/i7/i9 Intel® Celeron® N Intel® Xeon® AMD® Ryzen™, Athlon™, Aシリーズ
メモリ(RAM)	4GB以上(推奨:8GB以上)	
ストレージ容量	32GB以上	
ディスプレイ	解像度	1920×1080以上
	タッチパネル式対応	

<オペレーティングシステム(OS)>

オペレーティングシステム	Microsoft® Windows®10 Home/Professional 64bit版 (Ver 1903以降を推奨)※2
追加の要件	Microsoft® Windows7/8等からのUpgrade版の場合、動作が不安定になる可能性があります。

※1 本製品の動作確認したCPUと互換性のあるモデルを記載しております。本製品を導入される際には、事前に動作確認をお願いいたします。

※2 本製品は、Microsoft® Windows 10 Home/Professional 64bit版で動作が確認されています。他のOS上での動作は保証いたしかねます。

