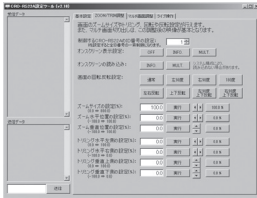


CRO-PS12A

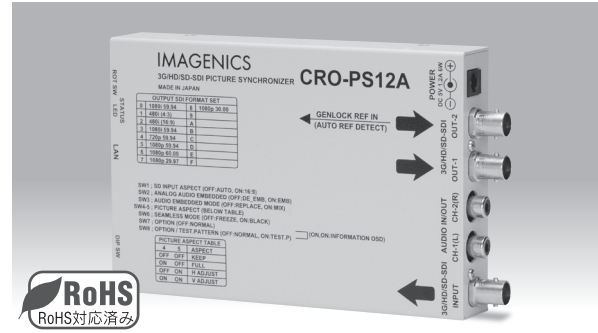
3G/HD/SD-SDI ピクチャーシンクロナイザ

税込価格 110,000円 (税抜価格 100,000円)

CRO-PS12Aは、SMPTE規格の3G/HD/SD-SDI信号の相互変換が可能なスキャンコンバータ内蔵型のピクチャーシンクロナイザ(フレームシンクロナイザ)です。ゲンロック動作や音声のエンベデッドにも対応します。弊社製HSやISXシリーズのスイッチャーで切替えた映像を、超高速なフリーズ型シームレス動作で映像を繋ぎ、設定しているSMPTE規格のSDI信号へ全自動でフォーマット変換して出力します。



画面のズームサイズや回転、トリミングおよびマルチ画面などの各種設定をサポートする専用アプリをご準備しています。詳しくはホームページをご覧ください。



対応フォーマット

入力	4K HDMI	HDMI/DVI	アナログ RGB	Y/Pb/Pr	Y/C	コンボジット	IMG.Link	CAT5e/6	3G/HD/SD SDI	アナログ音声
出力	4K HDMI	HDMI/DVI	アナログ RGB	Y/Pb/Pr	Y/C	コンボジット	IMG.Link	CAT5e/6	3G/HD/SD SDI	アナログ音声

特長

●高性能スキャンコンバータ機能とフレームシンクロナイザ機能を内蔵しています。外部制御により、マルチ画面に対応した切り出しズームや映像の90度・180度回転や、上下・左右の反転機能にも対応しています。全ての設定内容は全自動でバックアップされます。バックアップ情報をパソコン等へ保存することも可能です。(現在弊社のホームページにて提供中の、CRO-RS22A用制御アプリがそのまま使用できます。) また、出力SDI信号は入力ファラレンス信号へゲンロック動作させることができます。

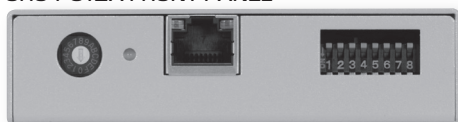
- 弊社製SDIスイッチャーによる切替え映像を、超高速なフリーズ型またはブラック型のシームレス繋ぎで映像を出力します。また外部制御を使用する場合はフェード型のシームレス繋ぎにも対応します。
- アナログステレオ音声のデエンベデッド出力とエンベデッド入力があります。アナログ入力の音声は、入力側SDI信号の切替え影響等を受けません。また入力側のSDIエンベデッド音声とのミックスも可能です。
- 動作状態を示す2色発光のLED表示と、オンスクリーン表示によるインフォメーション表示が可能です。
- システム検証等で便利な内蔵テストパターン表示(SMPTE RP219 C-BAR)・音声トーン(1kHz/-20dBFS)発生機能があります。

主な仕様

S D I 入力	SMPTE 125M,292M,424M,425M各規格準拠のデジタルシリアル信号 1系統 0.8 Vp-p 75 Ω BNCx1 3G-SDI パンジョジカル信号入力時 5CFB 相当同軸ケーブルにて100 m まで自動補償 HD-SDI パンジョジカル信号入力時 5CFB 相当同軸ケーブルにて150 m まで自動補償 SD-SDI パンジョジカル信号入力時 5C2V 相当同軸ケーブルにて250 m まで自動補償
入力ケーブル補償	
S D I 出力	SMPTE 125M,292M,424M,425M各規格準拠のデジタルシリアル出力信号 1系統 2分配 0.8 Vp-p 75 Ω BNCx2 (2分配出力は同じSDI信号が出力されます。またゲンロック機能使用時は1出力となります) 出力フォーマット: 480i59.94 Hz (SD-SDI), 720p59.94 Hz (HD-SDI), 1080i59.94 Hz (HD-SDI), 1080p29.97 Hz (HD-SDI), 1080p30.00 Hz (HD-SDI), 1080p59.94Hz (3G-SDI LEVEL A), 1080p60.00 Hz (3G-SDI LEVEL A)
アナログ音声入出力	アナログ入力音声信号 -10 dBu ハイインピーダンス不平衡(50 kΩ以上) 2チャンネル 1系統 RCAx2 (入出力共用) アナログ出力音声信号 -10 dBu(10 kΩ 以上負荷時) ローインピーダンス不平衡 2チャンネル 1系統 RCAx2 (入出力共用) 音声周波数特性 :20 Hz ~ 20 kHzにて、-1 dB ~ +1 dB 音声S/N比 :80 dB 以上 (1 kHzのA特性) 音声クロストーク :80 dB 以上 音声歪率 :0.03 % 以下 最大音声出力レベル :+10 dBu (SDIエンベデッド音声入力 0 dBFS時) 音声サンプリング :24 bit 48 kHz リニアPCM方式 ※ エンベデッド機能とデエンベデッド機能は選択方式です。同時使用はできません。
ゲンロック機能	NTSC B.B信号、480i 2値複合同期信号、1080i 2値または3値複合同期信号へゲンロック動作ができます。 0.2 Vp-p ~ 0.6 Vp-p (同期信号の負極性部分のレベルにて) 75 Ω BNCx1 位相調整範囲 :出力SDI信号の垂直±5H(1H単位)、水平±1/2H(1クロック単位) 位相安定度(通常動作時) :3G-SDI系±8クロック以内、HD-SDI系±4クロック以内、SD-SDI系±4クロック以内
L A N 通信機能	10BASE-T, 100BASE-TX(自動判定) RJ45 1系統。 全てのネットワーク設定は、LAN通信からのTELNET接続およびWEBブラウザ接続から変更可能です。また本体操作により初期値に戻すことができます。
外部制御機能	本器へのズームサイズや切り出し位置、90度回転機能などの外部制御が可能です。
映像音声絶対遅延時間	SDI映像出力 33 ms ~ 50 ms (出力映像の2 ~ 3フィールドに相当) SDI音声出力 約43 ms (2chステレオリニアPCM 48 k / 24 bit) アナログ音声出力 約43 ms (2chステレオリニアPCM 48 k / 24 bit)
その他機能	入力状態のLED表示機能、内蔵カラーバー(SMPTE RP219 C-BAR)・1 kHzトーン発生機能、オンスクリーン表示によるインフォメーション表示機能、超高速シームレス動作の選択機能(フリーズ、ブラック、フェード型)、アスペクト変換(維持)機能、ほか。
電源	DC 5 V 1.2 A 6 W(最大)
外形寸法	幅100 mm × 高さ25 mm × 奥行150 mm (突起物を除く)
質量	約 550 g
付属品	AC 100 V 27 VA 50 Hz · 60 Hz 国内専用 AC アダプター 1 台 (5 V 2.3 A 出力 ロック付き)

※ラックmountするには別売りのラックmount金具MK-CRO103Aが必要です。
※製品の詳細仕様は、弊社ホームページ等で公開しております「仕様書」にてご確認ください。

CRO-PS12A FRONT PANEL



CRO-PS12A REAR PANEL

