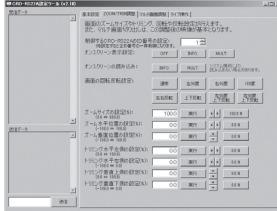


CRO-RS11

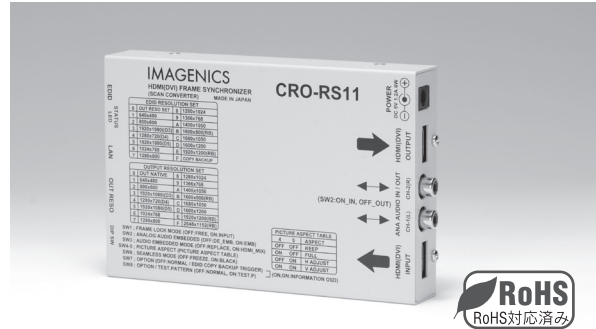
HDMI(DVI) FRAME SYNCHRONIZER (SCAN CONVERTER)

税込価格 132,000円 (税抜価格 120,000円)

CRO-RS11は、HDMI(DVI)信号フレームシンクロナイザーです。高性能スキャンコンバート機能があり、予め設定している各種HDMI(DVI)フォーマットへ全自動変換して出力します。弊社製のHDMI(DVI)スイッチャーでの切替え時は、フリーズ型などの疑似シームレス効果で映像を繋ぐことができます。アナログステレオ音声のエンベデッド(リプレイスまたはミックス)、デエンベデッド機能や、LAN端子からの拡大縮小ズームおよび90,180度回転機能および上下左右反転機能などの、各種外部制御にも対応しています。



画面のズームサイズや回転、トリミングおよびマルチ画面などの各種設定をサポートする専用アプリをご準備しています。詳しくはホームページをご覧ください。



対応フォーマット

入力	4K HDMI	HDMI/DVI	アナログ RGB	Y/Pb/Pr	Y/C	コンボジット	IMG.Link	CAT5e/6	3G/HD/SD SDI	アナログ音声
出力	4K HDMI	HDMI/DVI	アナログ RGB	Y/Pb/Pr	Y/C	コンボジット	IMG.Link	CAT5e/6	3G/HD/SD SDI	アナログ音声

特長

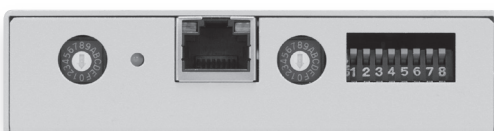
- 高性能フレームシンクロナイザー機能を内蔵しています。出力HDMI(DVI)信号は常に同じフォーマットで安定した出力信号が得られます。
- 弊社製HDMI(DVI)スイッチャーによる切替え映像を、フリーズ型またはブラック型のシームレス繋ぎ処理します。
- フレームシンクロナイザー機能は、LAN端子からの外部制御により通常の映像ズーム操作ほか、マルチ画面用の切り出し拡大や映像回転反転機能、トリミング処理等にも対応します。各種設定情報は半永久的に全自動でバックアップされます。弊社提供中のCRO-RS22A用の制御アプリがそのままご使用になれます。
- アナログステレオ音声のデエンベデッド処理とエンベデッド処理(リプレイスまたはミックス)に対応しています。エンベデッド処理で使用時は、入力側HDMI(DVI)信号の切替えの影響等を受けません。
- 動作状態を示す2色発光のLED表示と、オンスクリーン表示によるインフォメーション表示が可能です。
- システム検証等で便利な内蔵テストパターン表示・音声テストトーン発生(1kHz -20dBfs)機能があります。
- ハガキサイズの小型低消費電力型です。(当社比)

主な仕様

入力デジタル映像信号	TMDS信号(デジタルRGB,YPbPr) HDMI-Aコネクタ1系統 (HDCP対応、DVI信号入力可能) HDMI規格準拠信号(エンベデッド音声最大2chを含む)または24ビットフルカラー DVI Rev1.0 規格準拠信号 ピクセルクロック25 MHz ~ 165 MHzかつ、水平周波数 15 kHz ~ 200 kHz かつ、垂直周波数 23 Hz ~ 240 Hz の範囲内の、水平アクティブ画素 320 ~ 2048、垂直アクティブライン 240 ~ 1800までの映像信号に自動対応 (D1~D5相当のHDMI信号および、VGA@60 ~ UXGA@60、WUXGA@60(RB)、2048x1152(RB)のPC信号に自動対応)
内蔵EDIDエミュレーション機能	出力HDMI端子からのEDIDをバックアップ・コピーして使用するか、本体内蔵の解像度データをROT-SWで選択使用可能
出力デジタル映像信号	TMDS信号(デジタルRGB,YPbPr) HDMI-Aコネクタ1系統 (HDCP対応、DVI信号出力可能) HDMI規格準拠信号(エンベデッド音声最大8chを含む)または24ビットフルカラー DVI Rev1.0 規格準拠信号 ピクセルクロック25 MHz ~ 165 MHzかつ、水平アクティブ画素 640 ~ 2048、垂直アクティブライン 480 ~ 1152までの、表示機器がEDIDデータにて要求する映像信号に全自動変換対応。垂直リフレッシュレートは59.94 Hz固定。 (D3、D4、D5解像度のHDMI信号および、VGA@60 ~ UXGA@60、WUXGA@60(RB)、2048x1152(RB)のPC信号へ自動出力対応)
アナログ・エンベデッド・デエンベデッド音声入出力信号	アナログ入力音声信号 -10 dBu(1 kΩ 以下出力時) ハイインピーダンス不平衡 2チャンネル 1系統(RCA x2) アナログ出力音声信号 -10 dBu(10 kΩ 以上負荷時) ローインピーダンス不平衡 2チャンネル 1系統(RCA x2) ※ アナログエンベデッド機能とデエンベデッド機能は、DIP-SWの2番による選択式 ※ デエンベデッド音声はLPCMのみ、圧縮音声系はデエンベデッド不可
映像音声絶対遅延時間	HDMI(DVI)映像出力 33 ms ~ 50 ms (出力映像の2 ~ 3フィールドに相当) HDMI音声出力 約43 ms (2chステレオリニアPCM 48 k / 24 bit)(入力HDMI信号から出力HDMI信号) アナログ音声出力 約43 ms (2chステレオリニアPCM 48 k / 24 bit)(入力HDMI信号からアナログ音声出力) ※ マルチLPCMや圧縮音声系ではアクティブスルー
LAN通信機能	10BASE-T, 100BASE-TX(自動判定) RJ45 1系統
外部制御機能	LAN端子から本器へ外部制御ができます。マルチ画面にも対応した任意ズームサイズや任意切り出し位置、映像の左右90度回転や180度回転および上下・左右の反転機能などが可能
その他の機能	入力状態のLED表示機能、内蔵テストパターン・トーン発生機能、オンスクリーン表示によるインフォメーション表示機能、疑似シームレス動作の選択機能、アスペクト変換(維持)機能、高精度拡大縮小ズーム機能とマルチ画面用切り出しズーム機能、映像の90度、180度回転および上下左右反転機能、入力映像の垂直周期へのフレームロック機能、ほか
電源 / 消費電力	DC 5V 1.2 A 6 W(最大)
外形寸法 / 質量	幅100 mm × 高さ25 mm × 奥行150 mm (突起物を除く) / 約 550 g
付属品	AC 100 V 27 VA 50 Hz・60 Hz 国内専用 AC アダプター 1 台 (5 V 2.3 A 出力 ロック付き) HDMI抜け止め金具(CL-1) 2個

備考:別売のMK-CRO103Aなどを使用しているラックマウントが可能です。
※製品の詳細仕様は、弊社ホームページ等で公開しております「仕様書」にてご確認ください。

CRO-RS11 FRONT PANEL



CRO-RS11 REAR PANEL



DVI/HDMI関連の機器・ケーブルは、すべて弊社製品での構成を推奨します。一部の他社製品(海外製を含む)との混在組み合わせでは、規定の性能を維持できず恐れぬ不具合が発生する場合があります。この場合、弊社製品の動作を保証できない場合があります。