

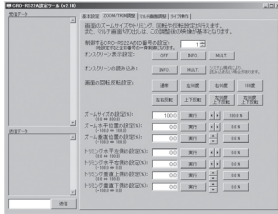
## CRO-RS22AL

フレームシンクロナイザー内蔵IMG.Link受信器  
(LANによる外部制御に対応)

税込価格 132,000円 (税抜価格 120,000円)

CRO-RS22ALは、フレームシンクロナイザー機能を装備した、IMG.Link受信器です。弊社IMG.Linkスイッチャーの後段に接続した場合、疑似シームレス機能により、スイッチャーの切り替え時に、超高速フリーズ繋ぎ(通常0.2秒以内)やブラックフェードつなぎでスムーズな映像の切り替えが行えます。

LANによる外部制御に対応しています。



画面のズームサイズや回転、トリミングおよびマルチ画面などの各種設定をサポートする専用アプリをご準備しています。詳しくはホームページをご覧ください。



### 対応フォーマット

入力	4K HDMI	HDMI/DVI	アナログ RGB	Y/Pb/Pr	Y/C	コンポジット	IMG.Link	CAT5e/6	3G/HD/SD SDI	アナログ音声
出力	4K HDMI	HDMI/DVI	アナログ RGB	Y/Pb/Pr	Y/C	コンポジット	IMG.Link	CAT5e/6	3G/HD/SD SDI	アナログ音声

### 特長

- フレームシンクロナイザー機能を装備した、IMG.Link受信器です。
- 本機のHDMI出力に接続した表示器とEDIDデータ通信を行うことで、本機の出力解像度は、表示器のネイティブ解像度に自動設定されます。
- 入力信号の解像度が変化したり、途切れたりした場合でも、本機からの映像出力は、同一解像度で常時出力していますので、表示器に負担がかりません。
- マルチ画面構成に対応できる拡大・縮小機能や、90/180/270度の回

転、上下/左右反転機能を装備しています。  
(設定時はLAN経由での制御が必要です。)

- アナログ音声のデエンベッド機能装備。
- 映像のアスペクト選択機能装備。
- LANによる外部制御は、  
・本器が外部制御を受けるサーバー動作  
・本器から表示機器等へ制御コマンドを出力するクライアント動作に対応します。

### 主な仕様

入力信号	オリジナル再エンコード方式によるデジタルシリアル信号 1系統 1.0 Vp-p 75 Ω BNCx1 オリジナル再エンコード後の映像ビットレート 2.592 Gbps NRZI信号(固定ビットレート、音声は9.216 Mbps) オリジナル双方向通信リンク機能
アクティブスルー出力	入力デジタルシリアル映像信号のアクティブスルー出力 オリジナル再エンコード方式によるデジタルシリアル信号 1 系統 1.0 Vp-p 75 Ω BNCx1 入力IMG.LINK 信号をリクロック処理後、再出力します。RS-232Cの双方向通信機能も有効です。
出力デジタル映像信号	TMDS 信号(デジタルRGB、YPbPr) HDMI-A コネクタ1 系統 (HDCP 対応、DVI 信号出力可能) HDMI 規格準拠信号(エンベッド音声最大8chを含む)または24 ビットフルカラー DVI Rev1.0 規格準拠信号 ピクセルクロック25 MHz ~ 165 MHz かつ、水平アクティブ画素 640 ~ 2048、垂直アクティブライン 480 ~ 1152 までの、表示機器がEDID データにて要求する映像信号に全自動変換対応します。垂直リフレッシュレートは59.94 Hz 固定となります。 (D2、D4、D5 解像度のHDMI 信号および、VGA@60 ~ UXGA@60、WUXGA@60(RB)、2048x1152(RB)のPC 信号へ自動出力対応)
アナログ・デエンベッド音声出力信号	アナログ出力音声信号 -10 dBu(10 kΩ 以上負荷時) ローインピーダンス不平衡 2 チャンネル 1 系統(φ3.5 ステレオジャック) 最大音声出力レベル: +10 dBu (HDMI エンベッド音声入力 0 dBFS 時) 音声サンプリング: 24 bit 48 kHz リニアPCM 方式
同軸伝送距離	L-7CHD:210m、L-7CFB:150m、L-5CFB:110m、L-5C2V:60m、L-3CFB:60m、L-3C2V:30m ※設置環境等により距離が短くなる場合があります。
LAN 通信機能	10BASE-T、100BASE-TX(自動判定) RJ45 1系統。 工場出荷設定時は本器が外部制御を受けるサーバー動作に設定されています。設定変更により、本器から表示機器等へ制御コマンドを出力するクライアント動作も可能です。全てのネットワーク設定は、LAN通信からのTELNET接続およびWEBブラウザ接続から変更可能です。
外部制御機能	本器へのLAN通信またはIMG.LINK送信器側からの通信機能を通して、本器宛てにコマンドを送り制御することができます。 ズームサイズや切り出し位置、90度回転機能などの外部制御が可能です。また、本器のLAN端子からクロスケーブルを用いて直接LCDなどの表示機器をIMG.LINK送信器側から制御することも可能です。
映像音声絶対遅延時間	:HDMI 映像出力 33 ms ~ 50 ms (90度回転時+1フィールド) :HDMI 音声出力 約43ms (2ch ステレオLPCM 動作時、圧縮系音声では1ms 未満のパススルー出力) :アナログ音声出力 約43ms (2ch ステレオLPCM 動作時、圧縮系音声では出力されません)
その他の機能	HDMI→DVI 信号変換機能、リンク状態のLED 表示機能、内蔵テストパターン・トーン発生機能、オンスクリーン表示によるインフォメーション表示機能、出力解像度の強制設定機能、疑似シームレス動作の選択機能、アスペクト変換(維持)機能、ほか。
電源 / 消費電力	DC 5 V 1.4 A / 7 W(最大)
外形寸法 / 質量	幅 100 mm 高さ 25 mm 奥行 150 mm 突起部含まず / 約 550 g
付属品	AC 100 V 27 VA 50 Hz 60 Hz 国内専用 AC アダプタ 1個 (5V 2.3A 出力、ロック付き)、HDMI コネクタ抜け止め金具(CL-1) 1 個

備考:別売のMK-CRO103Aなどを使用してのラックマウントが可能です。  
※製品の詳細仕様は、弊社ホームページ等で公開しております「仕様書」|「取扱説明書」にてご確認ください。  
※IMG.Linkは、イメージニクス株式会社の登録商標です。

DVI/HDMI関連の機器・ケーブルは、すべて弊社製品での構成を推奨します。一部の他社製品(海外製を含む)との混在組み合わせでは、規定の性能を維持できず  
思わぬ不具合が発生する場合があります。この場合、弊社製品の動作を保証できない場合があります。



CRO-RS22AL FRONT PANEL



CRO-RS22AL REAR PANEL

