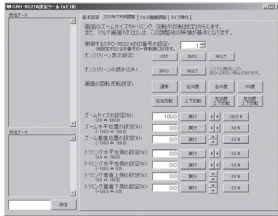


CRO-SHC5

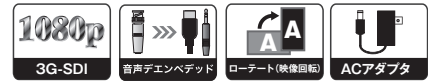
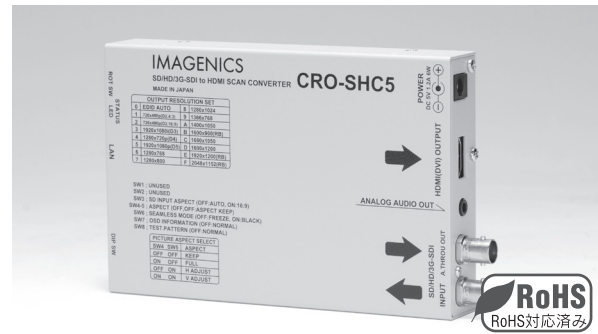
SD/HD/3G-SDI to HDMI変換器(スキャコン付き)

税込価格 110,000円 (税抜価格 100,000円)

CRO-SHC5は、SMPTE規格のSD/HD/3G-SDI信号をHDMI信号へ変換するスキャコン機能付きの変換器です。弊社製のISXおよびHSシリーズのスイッチャーで信号切り替えを行う場合は、超高速シームレス繋ぎ機能により、非同期かつ異なった解像度のSDI信号を、ほぼ瞬時に設定されたHDMI信号へ変換します。



画面のズームサイズや回転、トリミングおよびマルチ画面などの各種設定をサポートする専用アプリをご準備しています。詳しくはホームページをご覧ください。



対応フォーマット

| | | | | | | | | | | |
|----|---------|----------|----------|---------|-----|--------|----------|---------|--------------|--------|
| 入力 | 4K HDMI | HDMI/DVI | アナログ RGB | Y/Pb/Pr | Y/C | コンポジット | IMG.Link | CAT5e/6 | 3G/HD/SD SDI | アナログ音声 |
| 出力 | 4K HDMI | HDMI/DVI | アナログ RGB | Y/Pb/Pr | Y/C | コンポジット | IMG.Link | CAT5e/6 | 3G/HD/SD SDI | アナログ音声 |

特長

- スキャンコンバータを内蔵した、SDI→HDMI変換器です。
- 本製品の前端に、弊社製SDIスイッチャー/セレクターを接続し、非同期かつ解像度の違うSDI信号同士を切り替えても、瞬時に設定された解像度へ変換して超高速疑似シームレスで繋ぎます。
- 画面サイズの拡大・縮小機能や、90度回転機能を装備しています。(設定時はLAN経由での制御が必要です。)
- アナログ音声デエンベデッド機能装備。
- 映像のアスペクト選択機能装備。

主な仕様

| | |
|------------|--|
| S D I 入力 | SMPTE 125M,292M,424M,425M各規格準拠のデジタルシリアル信号 1系統 0.8 Vp-p 75 Ω BNCx1 3G-SDI パンロジカル信号入力時 5CFB 相当同軸ケーブルにて100 m まで自動補償 HD-SDI パンロジカル信号入力時 5CFB 相当同軸ケーブルにて150 m まで自動補償 SD-SDI パンロジカル信号入力時 5C2V 相当同軸ケーブルにて250 m まで自動補償 |
| 入力ケーブル補償 | 上記信号のアクティブスルーによるデジタルシリアル信号 1系統 0.8 Vp-p 75 Ω BNCx1 |
| アクティブスルー出力 | TMD5信号(デジタルRGB,YPbPr) HDMI-Aコネクタ1系統 (DVI信号出力可能) |
| HDMI/DVI出力 | 20ビットYPbPr422 HDMI規格準拠信号(エンベデッド音声2chを含む)または24ビットフルカラー DVI Rev1.0 規格準拠信号 ロータリースイッチ設定またはEDID通信により取得したCEA-861DまたはVESA規格に準じた解像度へ自動変換して出力します。(640x480から2,048x1,152まで) |
| アナログ音声出力 | HDMI端子の場合は、基本的に D5 > D3 > D4 > D2 のプライオリティで出力します。なお、これらの固定設定も可能です。 アナログ出力音声信号 -10 dBu(10 kΩ 以上負荷時) ローインピーダンス不平衡 2チャンネル 1系統(φ3.5ステレोजャック) 音声周波数特性 : 20 Hz ~ 20 kHzにて、-1 dB ~ +1 dB 音声S/N比 : 80 dB 以上 (1 kHzのA特性) 音声クロストーク : 80 dB 以上 音声歪率 : 0.03 % 以下 最大音声出力レベル : +10 dBu (SDIエンベデッド音声入力 0 dBFS時) |
| LAN通信機能 | 音声サンプリング : 24 bit 48 kHz リニアPCM方式 10BASE-T, 100BASE-TX(自動判定) RJ45 1系統。(工場出荷設定時のアドレスは IP:192.168.2.222 PORT:01300です。) 全てのネットワーク設定は、LAN通信からのTELNET接続およびWEBブラウザ接続から変更可能です。また本体操作により初期値に戻すことができます。 |
| 外部制御機能 | 本器へのズームサイズや切り出し位置、90度回転機能などの外部制御が可能です。 |
| 映像音声絶対遅延時間 | HDMI映像出力 33 ms ~ 50 ms (出力映像の2 ~ 3フィールドに相当、90度回転時+1フィールド) HDMI音声出力 約43 ms (2chステレオリニアPCM 48 k / 24 bit) アナログ音声出力 約43 ms (2chステレオリニアPCM 48 k / 24 bit) |
| その他機能 | 入力状態のLED表示機能、内蔵テストパターン・トーン発生機能、オンスクリーン表示によるインフォメーション表示機能、出力解像度の強制設定機能、超高速シームレス動作の選択機能、アスペクト変換(維持)機能、ほか。 |
| 電源 | DC 5V 1.2 A 6 W(最大) |
| 外形寸法 | 幅100 mm × 高さ25 mm × 奥行150 mm (突起物を除く) |
| 質量 | 約 550 g |
| 付属品 | AC 100 V 27 VA 50 Hz · 60 Hz 国内専用 AC アダプター 1 台 (5 V 2.3 A 出力 ロック付き) HDMI コネクタ抜け止め金具(CL-1) 1 個 |

※ラックマウントするには別売りのラックマウント金具MK-CRO103Aが必要です。
※製品の詳細仕様は、弊社ホームページ等で公開しております「仕様書」にてご確認ください。



CRO-SHC5 FRONT PANEL



CRO-SHC5 REAR PANEL

